

SÍNTOMAS Y DAÑOS

El síntoma más corriente que puede hacer sospechar el ataque del insecto es el aspecto de marchitez de las hojas del centro de la corona, que finalmente pueden secarse y quedar colgando hacia el suelo.

En los ataques muy fuertes se acaba secando toda la copa y se produce la muerte de la palmera. Al tirar de las ramas externas afectadas, éstas se desprenden con cierta facilidad y en su base podemos observar las galerías de las larvas, y frecuentemente los capullos de las pupas.

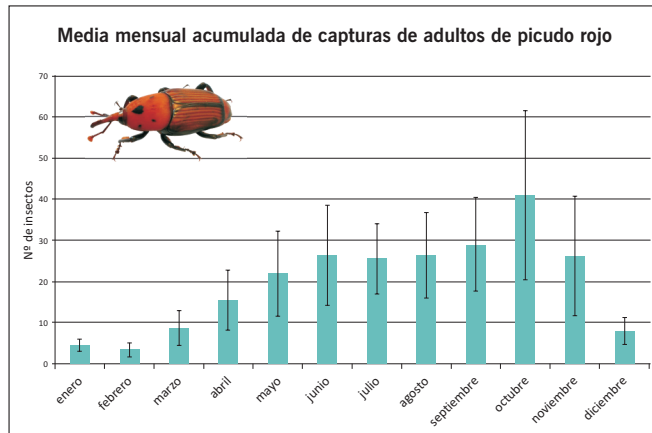
Al abrir la corona de una palmera con grado de afección avanzado, encontraremos abundantes larvas de varios tamaños en una masa de tejido en fermentación que desprende un olor desagradable y característico. Las palmeras afectadas mueren a medio plazo al estar el palmito totalmente taladrado con su interior en descomposición.

Las hembras depositan sus huevos en agujeros realizados con su rostro (o pico), en heridas mecánicas creadas durante la cosecha, poda y deshijado.

La larva de *Rhynchophorus ferrugineus* se alimenta de tejidos vivos de la palmera.

Las palmeras infestadas son focos de infestación para otras palmeras.

PERIODO DE VUELO DEL PICUDO ROJO



Media de capturas acumuladas de adultos de *Rhynchophorus ferrugineus* por mes, entre los años 2005 y 2008, en 2.876 trampas repartidas en las provincias de Alicante y Valencia, de acuerdo con los resultados expuestos en López-Calatayud (2008).

López-Calatayud, J.J. (2008) Campaña de detección y erradicación de *Rhynchophorus ferrugineus* en la Comunitat Valenciana: estrategias de control de picudo rojo. CONAMA9. 1 a 5 de diciembre de 2008, Madrid.

SANIDAD AGRÍCOLA ECONEX, S.L. garantiza, únicamente, la composición, formulación y contenido de los productos, siendo responsable de los daños y perjuicios que tengan su causa directa, inmediata y exclusiva en la composición, formulación y contenido de los productos comercializados. **SANIDAD AGRÍCOLA ECONEX, S.L.** no tendrá ninguna responsabilidad por los daños en cuya producción haya contribuido, total o parcialmente, factores ajenos a la empresa, como pueden ser, a modo de ejemplo, la climatología, la aplicación o la mezcla con otros productos. Asimismo, **SANIDAD AGRÍCOLA ECONEX, S.L.** facilitará recomendaciones e información sustentada en amplios y rigurosos estudios y ensayos, que deberán ser observadas por el usuario en la utilización de los productos. El usuario será responsable de cualquier daño causado, en todo o en parte, por la inobservancia total o parcial de las instrucciones facilitadas, siendo responsable, asimismo, de todo lo que se refiera a la eficacia final de los productos, que tenga su origen en la inobservancia total o parcial de las instrucciones e información facilitadas por la empresa.



CÓDIGO	NOMBRE COMERCIAL	IMAGEN
VA263	RHYNCHONEX® ATRAYENTES KIT 90 DÍAS Difusor de atrayentes con 90 días de duración. Se comercializa en cajas de 6 unidades.	
TA146	RHYNCHONEX® 7.5	
TA204	CROSSTRAP® MINI CON COLECTOR SECO (con deslizante)	
TA157	COLECTOR SECO CROSSTRAP® (con deslizante) Colector de capturas para uso en seco o capturas en vivo.	
TA108	RHYNCHONEX® Señuelo	



SANIDAD AGRÍCOLA ECONEX, S.L.

C/ Mayor, Nº 15 Bis · Edificio ECONEX · 30149 SISCAR-Santomera
Murcia (España, UE) · Tel. 968 86 03 82 - 968 86 40 88 · Fax 968 86 23 42
Atención al Cliente: 900 502 401 · www.e-econex.com
e-mail: econex@e-econex.com

Servicio en **24 / 48 h.** España peninsular Otros destinos consultar



DISTRIBUIDO POR:



PYME INNOVADORA



Válido hasta el 14 de mayo de 2024



PRODUCTOS FABRICADOS EN ESPAÑA

© SANIDAD AGRÍCOLA ECONEX S.L., 2024

ISO 9001
BUREAU VERITAS
Certification



Picudo rojo de la Palmera *Rhynchophorus ferrugineus*

BIOCONTROL



DETECCIÓN Y SEGUIMIENTO

Usaremos de **1 a 3 trampas RHYNCHONEX® por hectárea** (al menos 1 por parcela). Las trampas deben colocarse, con el difusor de atrayente adecuado, preferentemente en el suelo enterradas. En el caso de no poder utilizar la trampa enterrada, o para usar en medio natural, se recomienda el uso de la trampa **CROSSTRAP® MINI**.

Las trampas deben colocarse de 50 a 100 metros unas de otras, y durante todo el año, en especial en primavera, verano y otoño, ya que la actividad de la plaga aumenta con la temperatura. La colocación de un mayor número de trampas por superficie permitirá reducir significativamente las nuevas infestaciones.

SEGUIMIENTO EXHAUSTIVO

Para hacer seguimiento exhaustivo se aumenta la cantidad de trampas por superficie, según situación y homogeneidad de las parcelas: aproximadamente una trampa RHYNCHONEX® ó CROSSTRAP® MINI cada 50 metros. Esto se traduce en una densidad de **4 a 6 trampas RHYNCHONEX® ó CROSSTRAP® MINI por hectárea**.

Las trampas deben colocarse con el difusor de atrayente adecuado. Si se utiliza el atrayente RHYNCHONEX® ATRAYENTES KIT 90 DÍAS se capturan las hembras y los machos de *Rhynchophorus ferrugineus*, en una proporción de 2/3 de hembras y 1/3 de machos.

MATERIAL NECESARIO

TRAMPAS RHYNCHONEX® 7.5

La trampa RHYNCHONEX® 7.5 es una trampa húmeda que se utiliza, junto con feromonas y cairomonas, para la detección y seguimiento del picudo rojo de la palmera *Rhynchophorus ferrugineus*.

Está formada por tres piezas fácilmente ajustables, una base, una tapa y un colgador especial, para colgar el difusor de atrayentes RHYNCHONEX® ATRAYENTES KIT 90 DÍAS.

Tiene un volumen de 7,5 litros. La base troncocónica es de color rojo, y tiene 4 orificios perpendiculares con unas medidas de 3 x 7 cm, para que puedan entrar cómodamente los insectos. La tapa también es de color rojo, y tiene otros 2 orificios de entrada con unas medidas de 3 x 7 cm.

La trampa debe rellenarse con agua hasta 2/3 de su volumen y colocarse semienterrada hasta los agujeros de entrada, preferentemente a la sombra.



RHYNCHONEX® 7.5



Difusor de atrayentes RHYNCHONEX® ATRAYENTES KIT 90 DÍAS colocado en una trampa RHYNCHONEX® 7.5

IMPORTANTE: Para aumentar la efectividad del SISTEMA RHYNCHONEX® se recomienda añadir también alimento (dátilos, caña de azúcar, manzanas, plátanos) a la trampa.

Usando la trampa húmeda RHYNCHONEX® 7.5 el picudo rojo muere por ahogamiento en el agua.



TRAMPAS CROSSTRAP® MINI: Para trapeo en el medio natural, o en el caso de no poder utilizar la trampa RHYNCHONEX® enterrada, se recomienda el uso de la trampa **CROSSTRAP® MINI CON COLECTOR SECO**.

La trampa CROSSTRAP® MINI CON COLECTOR SECO es una trampa suspendida que captura insectos en vuelo y es muy eficaz de primavera a otoño.

La trampa está tratada con un recubrimiento deslizante que aumenta considerablemente las capturas e impide que los insectos capturados escapen.

La trampa se activa colgando los difusores de atrayente de los orificios practicados a tal efecto en una de las láminas de la misma.

Los insectos mueren en el interior del colector de capturas por deshidratación, lo que facilita mucho su manejo. Las trampas pueden colgarse de soportes naturales o artificiales, pero siempre suficientemente alejadas de las palmeras.



Difusor de atrayentes RHYNCHONEX® ATRAYENTES KIT 90 DÍAS colocado en una trampa CROSSTRAP® MINI CON COLECTOR SECO

RHYNCHONEX® ATRAYENTES KIT 90 DÍAS: Kit compuesto por un difusor RHYNCHONEX® FEROMONA 90 DÍAS y un difusor RHYNCHONEX® CAIROMONA 90 DÍAS, en un mismo blíster, para *Rhynchophorus ferrugineus*, con 90 días de duración. Incluye una etiqueta identificativa para colocar en las trampas con la fecha de colocación y reemplazo del kit. Se comercializa en cajas de 6 unidades.

RHYNCHONEX® FEROMONA 90 DÍAS: Difusor de feromona de *Rhynchophorus ferrugineus* con una mezcla de 4-metil-5-nonanol y 4-metil-5-nonanona, con una duración en campo de 90 días

RHYNCHONEX® CAIROMONA 90 DÍAS: Difusor de cairomona de *Rhynchophorus ferrugineus* compuesto de acetato de etilo, con una duración en campo de 90 días.

La investigación científica ha demostrado que la acción sinérgica de la feromona y la cairomona actuando conjuntamente aumenta de forma significativa el número de capturas, consiguiendo incrementarlas de 2,5 a 5 veces.



Cajas de 6 unidades de RHYNCHONEX® ATRAYENTES KIT 90 DÍAS

Cada caja incluye un folleto explicativo del biocontrol de la plaga.



Atrayente de cairomona

Atrayente de feromona

RHYNCHONEX® ATRAYENTES KIT 90 DÍAS. Envase, kit y etiqueta identificativa.

El kit debe conservarse en su envase original y se recomienda mantenerlo en frigorífico a 4° C en cuyo caso mantiene su efectividad durante 2 años.

RHYNCHONEX® SEÑUELO: Es un picudo rojo de plástico de 5 cm de envergadura que se coloca en el exterior de la trampa RHYNCHONEX® y se utiliza como señuelo, complementando la señal emitida por los atrayentes.

