

Anarsia lineatella es una seria plaga en frutales de carozo por causar importantes pérdidas económicas al afectar directamente a la fruta y producir daño en yemas, flores y brotes.

Este lepidóptero afecta principalmente especies de *Prunus*, siendo hospederos primarios el almendro, melocotonero, nectarina, albaricoquero y ciruelo.

Como hospedero secundario está citado el peral; hospederos asociados son el membrillero, especies de *Malus* (ornamentales), manzano y *Pyrus* spp.

MORFOLOGÍA Y BIOLOGÍA

El adulto es una mariposa de 14 a 16 mm. de envergadura, con las alas superiores estrechas y casi rectangulares, de color gris claro con líneas más oscuras y alas inferiores de color gris claro uniforme. En reposo las alas se pliegan en forma de tejado.

El huevo mide 0,5 x 0,3 mm., es blanco recién puesto y cambia después a amarillo naranja.

La larva recién nacida tiene 1 mm. de largo y alcanza los 12 ó 15 mm. en su último estado de desarrollo. Su cuerpo es de color chocolate con las membranas intersegmentarias de color rosa; la cabeza es de color castaño a negro.

Pasa el invierno como larva de segundo estado de desarrollo sin tener actividad y alojada en un hueco abierto por ella misma en la corteza de ramos de 1 ó 2 años, en el cual construye un habitáculo con hilos sedosos y restos de corteza.

La salida de las larvas invernantes puede extenderse desde finales de enero hasta finales de marzo. Una vez en el exterior, se introduce en una yema de flor o en un brote, si ya lo hay, para alimentarse de su interior. La yema atacada queda vacía y en el brote la larva construye una galería axial.

La crisalidación la hace entre dos hojas o en cualquier repliegue del limbo y los adultos del primer vuelo aparecen en mayo-junio. La actividad de los adultos es crepuscular y sólo se alimentan de agua. La puesta se efectúa en la base de las hojas, en los pedúnculos y sobre la piel del fruto, durando la incubación de 10 a 15 días.

Desde su nacimiento las larvas se alimentan penetrando en brotes en crecimiento activo o en frutos, prefiriendo éstos cuando están cambiando de color y cuando los brotes dejan de crecer. El segundo vuelo tiene lugar en julio-agosto y hay un tercer vuelo en septiembre que dará nacimiento a las larvas invernantes.



Larvas de *Anarsia lineatella*

SANIDAD AGRÍCOLA ECONEX, S.L. garantiza, únicamente, la composición, formulación y contenido de los productos, siendo responsable de los daños y perjuicios que tengan su causa directa, inmediata y exclusiva en la composición, formulación y contenido de los productos comercializados. **SANIDAD AGRÍCOLA ECONEX, S.L.** no tendrá ninguna responsabilidad por los daños en cuya producción haya contribuido, total o parcialmente, factores ajenos a la empresa, como pueden ser, a modo de ejemplo, la climatología, la aplicación o la mezcla con otros productos. Asimismo, **SANIDAD AGRÍCOLA ECONEX, S.L.** facilitará recomendaciones e información sustentada en amplios y rigurosos estudios y ensayos, que deberán ser observadas por el usuario en la utilización de los productos. El usuario será responsable de cualquier daño causado, en todo o en parte, por la inobservancia total o parcial de las instrucciones facilitadas, siendo responsable, asimismo, de todo lo que se refiera a la eficacia final de los productos, que tenga su origen en la inobservancia total o parcial de las instrucciones e información facilitadas por la empresa.

ECONEX ANARSIA LINEATELLA 2 MG 40 DÍAS



RESUMEN DE SOLUCIONES

CÓDIGO	NOMBRE COMERCIAL	IMAGEN
VA012	ECONEX ANARSIA LINEATELLA 2 MG 40 DÍAS Difusor de feromona con 40 días de duración.	
TA273	ECONEX TRIANGULAR BLANCA PLEGABLE SIN LÁMINAS	
TA248	ECONEX LÁMINA PARA TRIANGULAR	
TA242	ECONEX TRIANGULAR BLANCA DESECHABLE	



SANIDAD AGRÍCOLA ECONEX, S.L.

C/ Mayor, Nº 15 Bis · Edificio ECONEX
30149 SISCAR-Santomera · Murcia (España, UE)
Tel. 968 86 03 82 / 968 86 40 88 · Fax: 968 86 23 42
Atención al Cliente: 900 502 401
Web: www.e-econex.com · E-mail: econex@e-econex.com

Servicio en
24 / 48 h. España peninsular Otros destinos consultar



DISTRIBUIDO POR:



PYME INNOVADORA



Válido hasta el 14 de mayo de 2024



PRODUCTOS FABRICADOS EN ESPAÑA

© SANIDAD AGRÍCOLA ECONEX S.L., 2022



ECONEX ANARSIA LINEATELLA 2 MG 40 DÍAS

www.anarsialineatella.com

Minadora del melocotonero

BIOCONTROL



© Donald Hobern



DESCRIPCIÓN

CÓDIGO NOMBRE COMERCIAL

VA012 **ECONEX ANARSIA LINEATELLA 2 MG 40 DÍAS**

Difusor de feromona sexual de la especie *Anarsia lineatella* para atraer a machos, con una duración en campo de 40 días.

Número de registro OMDF: 106/2016



Envase de **ECONEX ANARSIA LINEATELLA 2 MG 40 DÍAS** y difusor de feromona

Difusor de caucho natural con forma de cápsula, envasado individualmente en un sobre de aluminio con etiqueta de especificaciones. Una vez extraído del envase, **el difusor no necesita ninguna operación de activación**, tan sólo colocarse adecuadamente en la trampa.

DETECCIÓN Y SEGUIMIENTO

Usaremos de 1 a 2 trampas por hectárea, colocadas a la altura del cultivo. Se pueden colocar sobre los árboles o en un soporte para tal fin. Las trampas deben colocarse a principios de agosto.

CAPTURAS MASIVAS

Se capturan sobre todo los machos de esta especie, con el fin de reducir los apareamientos, por lo que las hembras no copuladas tendrán huevos inviables. De este modo se reduce la población de la plaga.

Para hacer capturas masivas se aumenta la cantidad de trampas por superficie, según situación y homogeneidad de las parcelas. Una trampa controla una superficie entre 1.000 y 2.000 m². Esto se traduce en una densidad de 5 a 10 trampas por hectárea.

MATERIAL NECESARIO

Una trampa **ECONEX TRIANGULAR BLANCA PLEGABLE SIN LÁMINAS** o **ECONEX TRIANGULAR BLANCA DESECHABLE** y un difusor de feromona **ECONEX ANARSIA LINEATELLA 2 MG 40 DÍAS**.



ECONEX TRIANGULAR BLANCA PLEGABLE SIN LÁMINAS



ECONEX TRIANGULAR BLANCA DESECHABLE

La trampa **ECONEX TRIANGULAR BLANCA PLEGABLE SIN LÁMINAS** se activa al colocar una **ECONEX LÁMINA PARA TRIANGULAR** en la base de la misma. La lámina está impregnada con un adhesivo sensible a la presión, sin disolventes, en el que los insectos quedan atrapados. La trampa **ECONEX TRIANGULAR BLANCA DESECHABLE** está recubierta en su cara interior por una película de adhesivo de contacto, sin disolventes, para la retención de los insectos.

Las trampas estarán operativas hasta el agotamiento de la feromona o la saturación de la lámina (o superficie) pegajosa. El difusor de feromona se coloca en el interior de la trampa sobre la lámina (o superficie) pegajosa.

ÉPOCA DE EMPLEO

Para conseguir un buen control de la *Anarsia lineatella*, es aconsejable combinar los dos métodos, el de detección y seguimiento y el de capturas masivas.

En primavera se pueden colocar de 1 a 2 trampas por hectárea para la detección de la plaga y la observación del nivel de sus poblaciones.

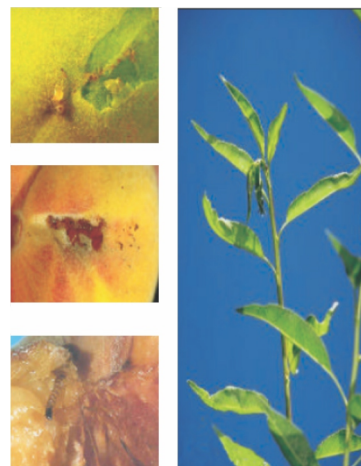
Mediante umbrales de tolerancia establecidos en cada zona, se define después el momento para adoptar medidas de control, en este caso capturas masivas.

El umbral de tolerancia para *Anarsia lineatella* es muy bajo y varía según la zona. De forma muy general se puede decir que está alrededor de 3 capturas por trampa y semana. Momento en el cual recomendamos el despliegue de las trampas por toda la parcela para la captura masiva.

DAÑOS

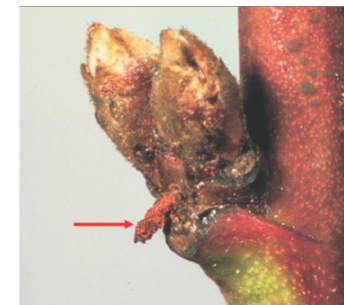
Ataca principalmente al melocotonero y a la nectarina, pero también causa daños en almendro, albaricoquero y ciruelo. Los daños se producen en yemas, brotes y en frutos.

Los daños en brotes consisten en que al destruir los tejidos internos de los brotes tiernos, éstos se marchitan y continúa la brotación mediante anticipados; en consecuencia estos daños son importantes solamente en viveros y en plantaciones en formación.



Frutos y ramas atacadas por *Anarsia lineatella*

Los daños en frutos son importantes ya que el fruto agusanado se pudre o no es comercializable, con el inconveniente añadido de que en muchas ocasiones la larva recién nacida penetra por la cavidad peduncular dejando un pequeño orificio que puede pasar desapercibido en la mesa de selección y el fruto puede llegar al mercado agusanado.



Yemas atacadas por *Anarsia lineatella*



FACTORES QUE INFLUYEN EN LA CANTIDAD DE TRAMPAS NECESARIAS

La población de la plaga, los cultivos limítrofes, el nivel de control que se pretenda, etc...

Un factor importante es el tamaño del cultivo. En cultivos pequeños e irregulares se requiere mayor número de trampas que en parcelas de mayor superficie y uniformes. Otro factor importante es la distancia de unas parcelas con otras, que tengan *Anarsia lineatella*. En estos casos hay que reforzar los lindes de las parcelas, por lo que puede ser necesario una densidad de hasta 20 trampas por hectárea o más en el caso de capturas masivas.

ALMACENAMIENTO DE LOS DIFUSORES

Los difusores deben conservarse en su envase original y en refrigerador a 4°C; o en el congelador a -18°C, en cuyo caso se mantendrán vigentes durante 2 y 4 años respectivamente.